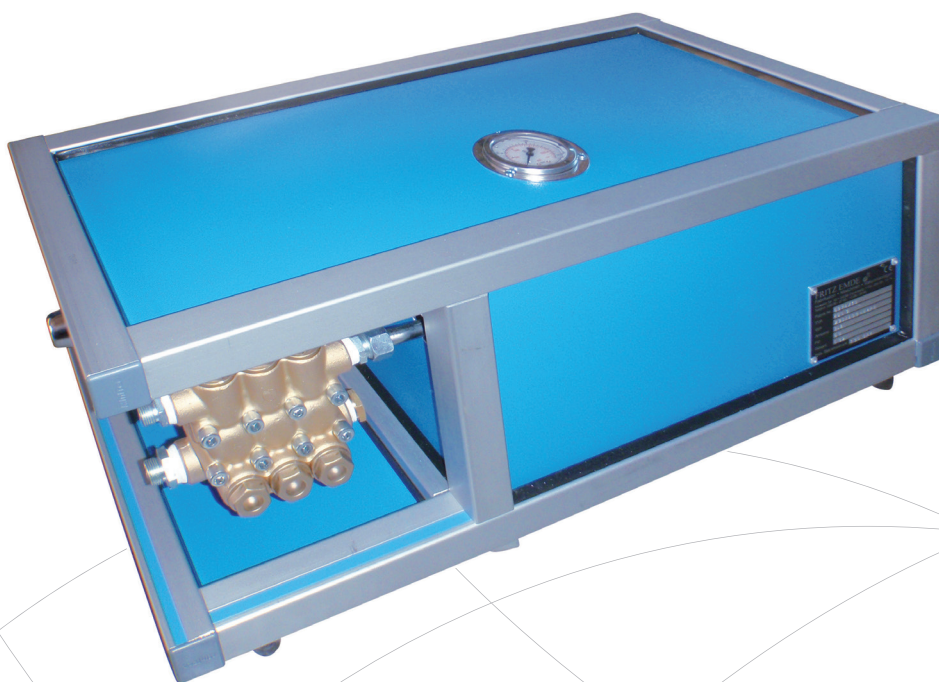


El modelo KU3 es una máquina de trasvase de CO<sub>2</sub> compacta y portátil. Está especialmente diseñada para el vaciado o llenado de CO<sub>2</sub> in situ.

**Equipada con:**

- » 2 latiguillos de CO<sub>2</sub> (160 bar)
- » Manómetro de presión (160 bar)
- » Llave esférica



### DATOS TÉCNICOS

**KU3 (N° 251 000)**

Construcción:	Aluminio
Accionamiento:	Bomba eléctrica de CO <sub>2</sub> de 3 pistones
Conexión eléctrica:	230 V, 16 A
Peso:	Aprox. 34 kg
Capacidad de trasvase:	4.5 kg/min
Long x Anch x Alto:	Aprox. 550 x 400 x 340 mm
Color:	Laca Hammerschlag azul



### DATOS TÉCNICOS

**KUD3 (N° 203 000)**

Construcción:	Aluminio
Accionamiento:	Aire comprimido 8 – 10 bar
Peso:	Aprox. 25 kg
Capacidad de trasvase:	4.5 kg/min
Long x Anch x Alto:	Aprox. 550 x 400 x 340 mm
Color:	Laca Hammerschlag azul

### DATOS TÉCNICOS

**KUS3 (N° 231 000)**

Construcción:	Aluminio
Accionamiento:	Bomba eléctrica de CO <sub>2</sub> de 3 pistones
Conexión eléctrica:	380 V, 12 A
Peso:	Aprox. 36 kg
Capacidad de trasvase:	4.5 kg/min
Long x Anch x Alto:	Aprox. 550 x 400 x 340 mm
Color:	Laca Hammerschlag azul

