

Les différentes variantes d'équipements pour véhicules, très ergonomiques, garantissent des séquences de travail toujours efficaces.

Le support Modèle KFZ-HALTER est coulissant et bascule à 90°.

On peut y monter les machines à poudre suivantes:

- » PFF-FLIPP-AIR-MATIC
- » PFF-II/E

CARACTÉRISTIQUES TECHNIQUES

Dimensions (L x l x h): 350 x 200 x 900 mm

Poids: 10 kg

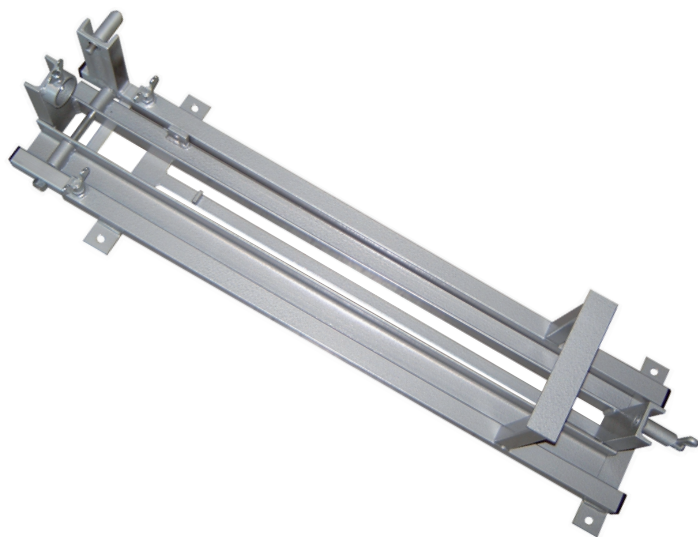
Peinture: martelée bleue ou gris argent



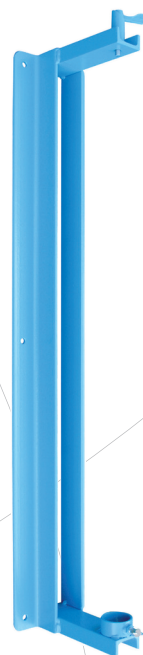
Le KFZ-HALTER en position couchée s'avère peu encombrant et solidement arrimé.

Utilisable avec :

- » PFF-FLIPP-AIR-MATIC
- » PFF-II/E



Support mural pour PFF-FLIPP-AIR-MATIC ou PFF-II/E (Réf. 100 110)



CARACTÉRISTIQUES TECHNIQUES

Dimensions (L x l x h): 2000 x 150 x 900 mm
Poids: environ 6 kg
Peinture: martelée bleue ou gris argent

